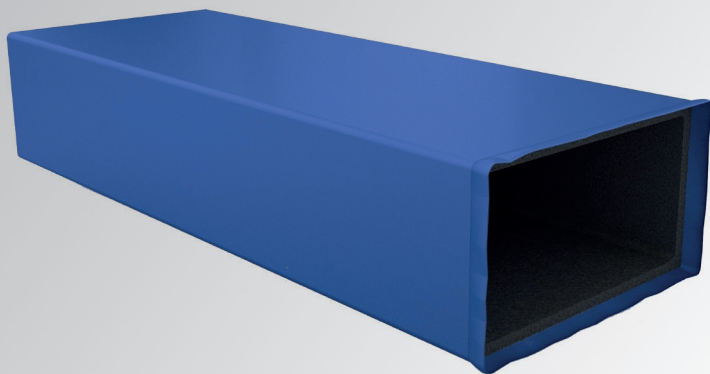


## Conduits autoporteurs CLIMAVER®

**CLIMAVER®**  
360



Panneau de laine de verre rigide **ISOVER** à haute densité, revêtu à l'extérieur d'un tissu de fibre de verre décoratif et d'une feuille d'aluminium, qui fait office de pare-vapeur, et à l'intérieur d'un nouveau tissu de filet de verre renforcé noir à haute résistance mécanique.

Pour ses excellentes performances acoustiques et son bon comportement thermique, **CLIMAVER® A2 deco** est la solution idéale, capable de satisfaire les plus hautes exigences de réaction au feu, pour l'installation de réseaux de gaines autoportantes pour la distribution de l'air dans les installations thermiques exposées, sans faux plafonds, pour la climatisation et la ventilation des bâtiments.



### ESTHÉTIQUE

Aspect décoratif, rigidité structurelle, pare-vapeur et protection maximale en cas d'incendie, sans qu'il soit nécessaire d'appliquer une couche de peinture extérieure supplémentaire.



### ÉTANCHÉITÉ À L'AIR

Classe ATC1 selon le nouveau RITE.



### ISOLATION ACOUSTIQUE

Qualité d'ambiance acoustique et classe de confort optimales.



### MANIPULATION FACILE

Continuité des jonctions. Système exclusif de rainurage-bouvetage.



### VERRE RECYCLÉ

Produit durable. 55% de matériel recyclé. 100% recyclable.



PARAMÈTRE	SYMBOLE	UNITÉS	QUANTITÉ ET VALEURS DÉCLARÉES				NORME
Conductivité thermique	T	[°C]	10	20	40	60	EN 12667 EN 12939
	$\lambda$	[W/(m·K)]	0,032	0,033	0,036	0,038	

CARACTÉRISTIQUE	SYMBOLE	UNITÉS	MONTANTS ET VALEURS DÉCLARÉS						ÉPAISSEUR	NORME	
Coefficient d'absorption acoustique pratique, $\alpha_p$	-	Hz	$\alpha_w$	125	250	500	1000	2000	4000	-	EN ISO 354 EN ISO 11654
	$\alpha_p$	-	0,85 <sup>(1)</sup>	0,35	0,65	0,75	0,85	0,90	25		
Atténuation acoustique sur tronçon droit, $\Delta L$ (DB/m)*	Section, S mm <sup>2</sup>	200 x 200	-	4,83	11,49	14,04	16,73	18,12	-		
		300 x 400	-	2,82	6,70	8,19	9,76	10,57			
		400 x 500	-	2,17	5,17	6,32	7,53	8,15			
		400 x 700	-	1,90	4,51	5,51	6,57	7,12			
		500 x 1000	-	1,45	3,45	4,21	5,02	5,44			

Essais acoustiques avec plénum: CTA 048/11/REV-5.

<sup>(1)</sup> Coefficient d'absorption acoustique pondéré AW,  $\alpha_w$  sans plénum 0,55 CTA 140053/REV-7.

\* Estimation à l'aide de la formule:  $\Delta L = 1,05 \cdot \alpha_p \cdot 1,4 \cdot P/S$ , (P = périmètre) Pour une puissance sonore de ventilateur avec un débit de 20 000 m<sup>3</sup>/h, perte de charge de 15 mm ca.

PARAMÈTRE	SYMBOLE	UNITÉS	QUANTITÉ ET VALEURS DÉCLARÉES	NORME
Réaction au feu	-	Euroclasse	A2-s1, d0	EN 13501-1 EN 15715
Résistance à la diffusion de vapeur d'eau de la laine minérale, $\mu$	MV	m	1	EN 12086
Résistance à la diffusion de vapeur d'eau du revêtement	Z	m <sup>2</sup> ·h·P	> 140	EN 12086
Épaisseur de la couche d'air équivalente à la diffusion de vapeur d'eau, Sd	MU	m	100	EN 12086
Étanchéité	-	Classe	D Classe d'étanchéité maximale ATC1 selon la nouvelle mise à jour RITE.	UNE-EN 13403 EN 12237
Résistance à la pression	-	Pa	800	UNE-EN 13403
Stabilité dimensionnelle, $\Delta\epsilon$	-	%	<1	EN 1604
Mode d'emploi	-	-	Consultez le Manuel de montage des conduits CLIMAVÉR Plus d'informations sur : www.isover.ma - www.isover.dz www.isover.tn	-
Caractéristiques	-	-	Résistance aux méthodes de nettoyage agressives. Non-prolifération des moisissures et des bactéries, EN 13403. Disponible dans une vaste gamme de couleurs.	-
Les conditions de travail	-	-	Vitesse maximale de l'air 18 m/s ; température maximale de l'air circulant 90 °C.	-

FORMULAIRE DE LIVRAISON: DIMENSIONS STANDARD / INFORMATIONS D'EMBALLAGE\*

Épaisseur d (mm)	Longueur l (m)	Largeur b (m)	m <sup>2</sup> /colis	m <sup>2</sup> /palette	m <sup>2</sup> /camion	Désignation du code
25	3,00	1,19	24,99	149,94	2399	MW-EN 14303-T5-MV1
25	3,00	1,19	24,99	149,94	2399	MW-EN 14303-T5-MV1
25	3,00	1,19	24,99	149,94	2399	MW-EN 14303-T5-MV1
25	3,00	1,19	24,99	149,94	2399	MW-EN 14303-T5-MV1
25	3,00	1,19	24,99	149,94	2399	MW-EN 14303-T5-MV1



www.isover.es

Cette fiche a été remplie à la date indiquée à droite et a été réalisée avec les connaissances et l'expérience d'ISOVER à ce moment-là. Toutefois, elle n'offre aucune garantie juridique, sauf accord exprès. Étant donné que nos connaissances et nos développements en matière de solutions et de produits de construction sont en constante évolution, veuillez vous assurer qu'au moment de l'utilisation, cette fiche technique est la dernière édition. La description des applications des produits ne tient pas compte des circonstances particulières qui peuvent se produire dans un cas particulier. Veuillez vérifier que ce produit est adapté à l'application que vous souhaitez en faire. Pour de plus amples informations, veuillez contacter notre réseau de Bureaux de vente ISOVER.

SAINT-GOBAIN ISOVER IBÉRICA, S.L. • C/ Príncipe de Vergara, 132 • 28002 Madrid • Spain

