

SAINT-GOBAIN MAROC





SOMMAIRE

- UNE ENTREPRISE MONDIALE P. 2
- NOTRE PRÉSENCE AU MAROC P. 4
- NOTRE VISION SUR L'EFFICACITÉ ÉNERGÉTIQUE P. 9
- PROGRAMME MULTI-CONFORT P. 11
- SOLUTIONS & SEGMENTS P. 14
- NOS SERVICES P. 33
- PROJETS RÉFÉRENCES P. 34
- CONTACTS P. 36



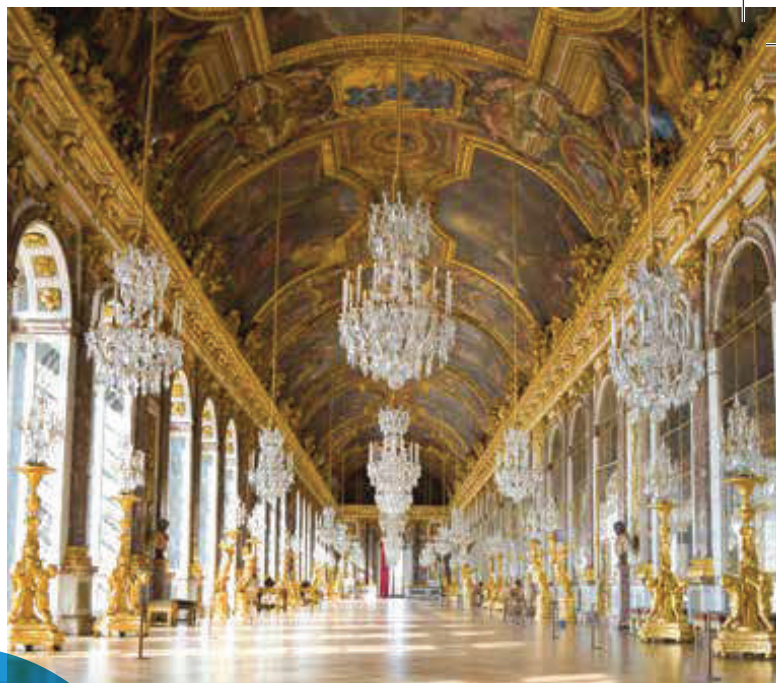
LEADER MONDIAL DE L'HABITAT

Saint-Gobain Maroc fait partie du **groupe Saint-Gobain** leader mondial dans l'habitat durable et le marché de la construction.

Saint-Gobain conçoit, produit et distribue des matériaux et des solutions pensés pour le bien-être de chacun et l'avenir de tous.

Fondé en France en 1665, aujourd'hui **Saint-Gobain** emploi **180 000 employés** et opère dans **68 pays**.

Travaillant en collaboration avec des clients du monde entier pour comprendre et anticiper leurs besoins et développer un portail unique de produits et systèmes innovants qui créent un environnement mieux bâti et plus performant et en améliorant le bien être des utilisateurs



PRÉSENT
DANS
68 PAYS

+350
ANS
D'EXPÉRIENCE

PLUS DE
180 000
COLLABORATEURS
ET PLUS DE
100 NATIONALITÉS
REPRÉSENTÉES

L'Innovation chez Saint-Gobain

Renforcées par un réseau R&D mondial, les solutions innovantes de **Saint-Gobain** touchent tous secteurs du marché de la construction, permettant une construction plus rapide et plus efficace avec des normes de confort et de sécurité plus élevées que jamais.

SAINT-GOBAIN

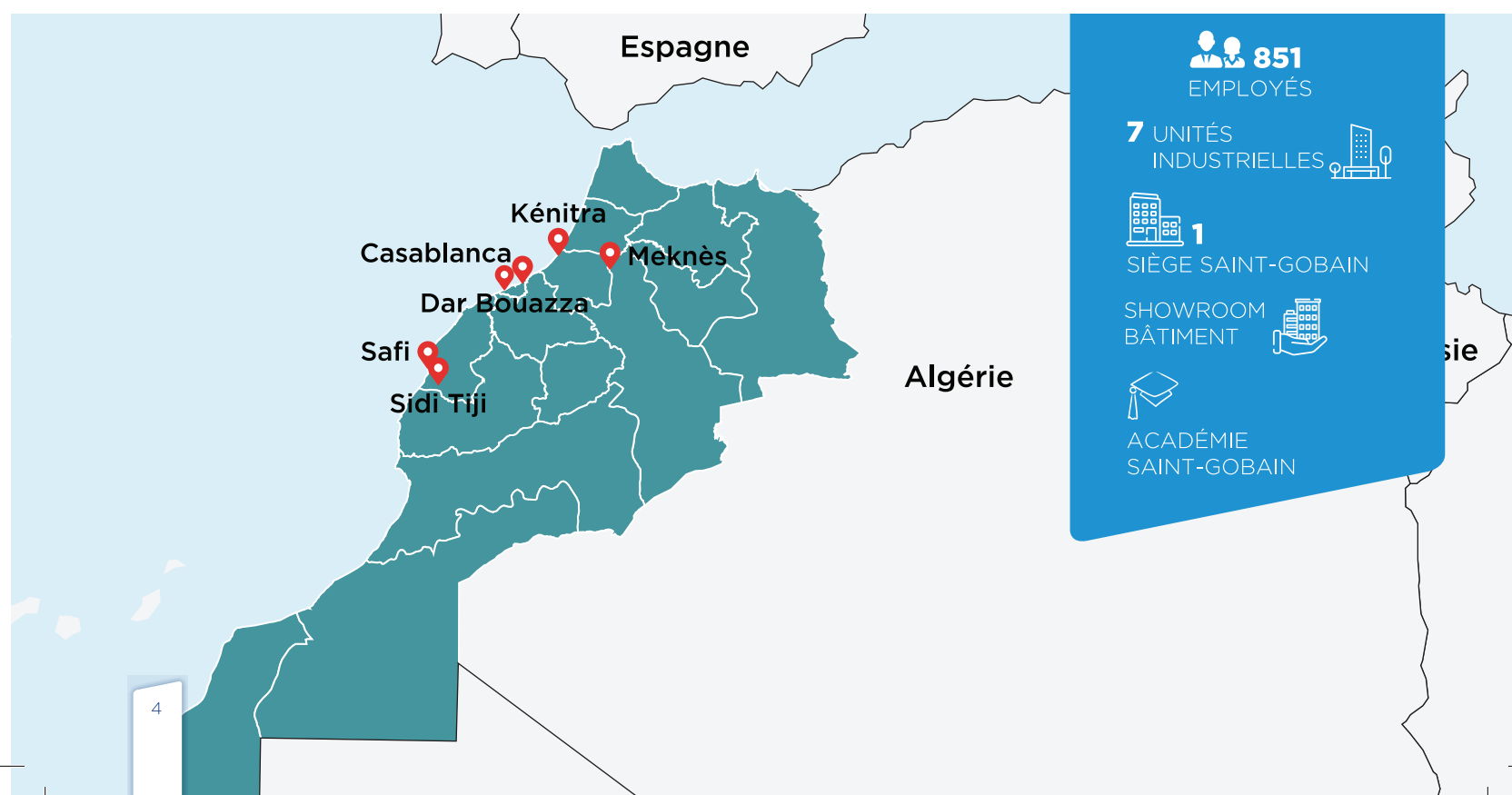
AU MAROC

Saint-Gobain est un des groupes industriels les plus importants et les plus anciens au monde. La multinationale est présente au Maroc depuis 1999 avec la création de la société **Saint-Gobain Abrasifs** qui propose un portefeuille complet de solutions abrasives performantes, précises et confortables pour polir, façonner, découper tous les types de matériaux.

En 2012, **Saint-Gobain** a fait un investissement dépassant 150 millions de DHS pour l'installation de la 1ère usine de vitrage automobile de Saint-Gobain **SEKURIT** avec une acquisition de terrain qui a eu lieu quelques années plus tard en 2015 ce qui a permis d'accueillir une extension importante et d'augmenter substantiellement la capacité de production du site et de pouvoir ainsi répondre à la demande du groupe PSA.

En 2016, le leader mondial des mortiers industriels **Saint-Gobain Weber** s'est implanté à Dar Bouazza avec une usine où sont fabriqués et commercialisés des mortiers industriels pour le bâtiment, **Saint-Gobain Weber** propose des solutions par application : des mortiers pour le revêtement de façade, mortiers-colles pour la pose et jointoiement de carrelage, mortiers d'imperméabilisation, d'ancrage et de réparation de béton.

En 2017, **Saint-Gobain** et **Lafarge Plâtre Maroc** ont décidé de rassembler au sein d'une même et seule société appelée **Lafarge Placo Maroc**, sous la forme d'une joint-venture, cet accord vise à rassembler les points forts des deux sociétés et développer le secteur du gypse au Maroc en proposant des solutions à base de plâtre.



SAINT-GOBAIN AU MAROC

Les marques **Saint-Gobain** proposent des solutions innovantes pour la construction au Maroc depuis de nombreuses années pour les grands et petits projets.

Maisons, bureaux, hôpitaux, écoles et complexes commerciaux, comprenant de nombreux projets emblématiques les plus passionnants et les plus stimulants de la région, nos marques hautement respectées pour fournir des solutions de pointe pour chaque élément de leur construction, des murs, sols, plafonds ou façades et services.

SAINT-GOBAIN

LES MARQUES AU MAROC

Bâtiments



Saint-Gobain Building Glass est le spécialiste des vitrages isolants et du verre à protection solaire pour les fenêtres, portes, balcons, murs, façades, balustrades, ...



Leader mondial des systèmes de plaques de plâtre, **Saint-Gobain Placo** améliore le bien-être dans les espaces de vie et de travail grâce à des revêtements internes et externes durables. Sa large gamme des systèmes de cloisons, de revêtements muraux et de plafonds de haute qualité répond aux exigences acoustiques, feu, résistance aux chocs et normes environnementales dans tous types de bâtiments. Au Maroc, les produits Placo® sont commercialisés via **Lafarge Placo Maroc** qui est le fruit d'une joint-venture entre le groupe **Saint-Gobain** et Lafarge Plâtre.



Saint-Gobain Weber Maroc, filiale du groupe **Saint-Gobain**, produit et commercialise des systèmes complets de revêtement de façades (enduits et mortiers), des produits d'isolation thermique par l'extérieur, des colles et joints de carrelage, des produits techniques d'imperméabilisation et de réparation du béton.



Saint-Gobain Isover, le numéro 1 mondial de la fabrication de matériaux isolants. Elle offre, en matière de laines minérales, la gamme de solutions d'isolation la plus complète, tant sur le plan thermique que sur le plan acoustique et de la protection contre les incendies.



Saint-Gobain PAM, fait partie du groupe **Saint-Gobain**, acteur mondial de référence et leader européen de solutions complètes de canalisation en fonte ductile, conçoit, produit et commercialise un éventail complet de solutions dédiées au transport de l'eau.



BITUVER produit des membranes polymères bitumineuses pour l'imperméabilisation des toits plats, toitures, ponts et viaducs, murs de soutènement et fondations en terre, répondant à tous les exigences avec traditionnel, auto-adhésif, thermo-adhésif, léger, résistant aux racines.

SAINT-GOBAIN

LES MARQUES AU MAROC

Métiers mondiaux

SEKURIT
smart vision

Saint-Gobain Sekurit, leader mondial de la fabrication de vitrages automobiles depuis plus de 80 ans. **Saint-Gobain Sekurit** a toujours été un pionnier qui a ouvert la voie à l'avenir de l'automobile. L'innovation fait partie de sa stratégie et est la clé de sa réussite.

NORTON
SAINT-GOBAIN

Saint-Gobain Abrasifs, leader mondial des abrasifs, propose une gamme complète de produits à haute performance conçus pour répondre à toutes les applications sur un large éventail de marchés.



NOTRE FOCUS SUR LA DURABILITÉ

Saint-Gobain apporte des solutions qui rendent les bâtiments efficaces d'un point de vue énergétique et répondent au défi que représente la protection de la planète. La majeure partie de ses solutions (notamment à base de verre, d'isolants en laines minérales, de plaques de plâtre, de mortiers pour les revêtements de façades et de sols) participe déjà et participera encore davantage dans le futur à l'amélioration de l'efficacité énergétique des bâtiments. L'habitat de demain sera celui de tous les comforts. Chacun aspire à être "bien chez soi", dans un lieu sûr, protégé des agressions du monde extérieur, confortable et sain.

Saint-Gobain propose des solutions esthétiques (vitrages, mortiers de couleurs, toiles à peindre plafonds décoratifs...), ainsi que des solutions pour améliorer la qualité de l'air, la gestion de la lumière et le confort acoustique (plafonds, plaques de plâtre).

La construction durable, c'est considérer la structure dans son intégralité, depuis la fabrication des matériaux jusqu'à leur déconstruction.

Pour **Saint-Gobain Maroc**, rendre les bâtiments plus performants sur le plan énergétique et environnemental est un enjeu important. Le développement durable est une des valeurs fondamentales de l'entreprise et Saint-Gobain Maroc s'engage à maintenir cette position sur le long terme afin de fournir des bénéfices aux personnes, aux communautés et à leur environnement. Nos solutions et produits répondent aux normes dans les domaines clés tels que l'efficacité énergétique, la sécurité incendie, la qualité de l'air et le bien-être, afin de nous assurer que nous avons des bâtiments plus performants pour relever les défis du changement climatique et créer un environnement meilleur et plus durable.

Nous veillons à ce que nos propres usines, bureaux et processus de fabrication répondent tous aux normes de durabilité les plus élevées et de respecter nos engagements mondiaux en matière de réduction des émissions de carbone.

Nous fournissons à nos clients des déclarations environnementales de produit (EPD) transparentes et vérifiées. Ces documents, Basés sur l'analyse du cycle de vie (ACV), décrivent en détail l'empreinte environnementale de nos produits, de l'extraction des matières premières à la production et à la transformation. Les déclarations sont vérifiées par des tiers, garantissant la qualité et la fiabilité des données.

Aux Maroc, nous travaillons avec des écoles et des universités pour améliorer les compétences de la prochaine génération de concepteurs de bâtiments sur les techniques de construction durable comme les écoles des ingénieurs, les écoles des architectes et des centres de formation professionnelle tels que l'OFPPPT. En créant de meilleurs bâtiments, nous améliorerons la vie des gens et laisserons un monde meilleur aux générations futures.



NOTRE PHILOSOPHIE ET NOS ENGAGEMENTS

Nous prenons aujourd'hui l'engagement d'atteindre zéro émission nette de carbone d'ici 2050.

Saint-Gobain regroupe des femmes et des hommes dotés de convictions et talents nécessaires pour respecter cet engagement crucial et d'en faire, surtout, un levier de performance et d'innovation !

Pierre-André de Chalendar, PDG de Saint-Gobain

- RÉDUIRE LES REJETS D'EAU DE 80%
- RÉDUIRE DE 50% LES DÉCHETS NON VALORISÉS

DANS TOUTES LES OPÉRATIONS
ET APPROVISIONNEMENT :

- ATTEINDRE LA NEUTRALITÉ CARBONE



MULTI-CONFORT TRANSFORMER NOTRE FAÇON DE CONSTRUIRE

Les bâtiments affectent notre façon de vivre. Nous passons jusqu'à 90% de notre temps à l'intérieur, il est donc important que nos maisons, écoles, hôpitaux, bureaux et autres bâtiments soient conçus non seulement pour nous garder en sécurité et à l'aise, mais aussi pour reconnaître et protéger l'environnement fragile qui nous entoure. C'est Pourquoi **Saint-Gobain** a développé la pensée Multi-confort,

Multi-confort, c'est construire et rénover nos bâtiments pour offrir un confort et un bien-être améliorés tout en protégeant l'environnement. Nous commençons par intégrer la norme Maison Passive pour garantir une très faible demande énergétique et un confort thermique - ni trop chaud, ni trop froid. Ensuite, ajouter des niveaux élevés de confort acoustique pour le contrôle du son; améliorer le confort visuel avec juste la bonne quantité de lumière naturelle, puis des niveaux élevés de confort intérieur pour apporter de l'air frais et garder la pollution et les odeurs à l'extérieur.

Utilisant des techniques de conception bioclimatiques et maximisant le gain solaire et la lumière, le concept rassemble les produits de multiples marques **Saint-Gobain** pour créer un bâtiment hautement durable qui non seulement utilise moins d'énergie qu'il n'en produit, mais offre le summum du confort de vie est modulaire et s'adapte donc aux changements de vie des occupants pour démontrer le concept que nous avons travaillé avec des architectes et des ingénieurs pour concevoir et construire des maisons Multi-Confort dans des endroits clés au monde entier, chacune adaptée à l'environnement et aux défis locaux. Aujourd'hui, nous avons 30 de ces maisons polyvalentes dans le monde.

MULTI-CONFORT

AVANTAGES CLÉS DES BÂTIMENTS

Saint-gobain a 30 maisons multi-confort autour du monde

Ressentir

**CONFORT
THERMIQUE**

pour profiter d'une température agréable été comme hiver, tout en minimisant les consommations d'énergie.

Entendre

**CONFORT
ACOUSTIQUE**

pour réduire les nuisances sonores intérieures et extérieures.

Voir

**CONFORT
VISUEL**

pour profiter des apports de lumière naturelle; pour disposer d'un habitat agréable à vivre et esthétique.

Respirer

**CONFORT
SANITAIRE**

pour améliorer la qualité de l'air intérieur.

EFFICACITÉ ÉNERGETIQUE



Au Maroc, le bâtiment est le premier consommateur d'énergie avec une part de 25 % de la consommation énergétique totale du pays, dont 18 % réservés au résidentiel et le reste pour le tertiaire. Cette consommation énergétique est appelée à augmenter rapidement dans les années futures.

L'amélioration des performances thermiques de l'enveloppe constitue l'une des principales mesures structurelles d'efficacité énergétique dans ce secteur, compte tenu de la durée de son impact dans le temps. Ce type de mesures est d'autant plus important que le Maroc connaît aujourd'hui un développement sans précédent du marché de la construction.

Le règlement thermique des nouveaux bâtiments est l'un des instruments majeurs pour la transformation du marché de la construction envers un monde plus efficace en énergie. Pour ces raisons, les dispositions réglementaires en vue au Maroc se focalisent dans un premier temps sur les performances de l'enveloppe des bâtiments.

Le règlement thermique des nouveaux bâtiments est l'un des instruments majeurs pour la transformation du marché de la construction envers un monde plus efficace en énergie.

Les objectifs du Règlement Thermique de Construction au Maroc (RTCM) est d'augmenter les performances thermiques des bâtiments en réduisant la dépense du chauffage et de la climatisation.

SEGMENTS & SOLUTIONS

La nécessité de livrer de nouveaux bâtiments aux normes de performance de plus en plus exigeantes, plus rapidement et plus efficacement que jamais, signifie que les architectes, les ingénieurs en bâtiment sont constamment sous pression pour adopter de nouvelles techniques de conception et méthodes de construction.

Les entreprises de **Saint-Gobain** ont travaillé en étroite collaboration avec leurs partenaires de construction pour développer des produits nouveaux et innovants pour les accompagner à chaque étape, avec des solutions durables pour les intérieurs, les extérieurs, les services ainsi que les infrastructures et les travaux associés.

Bâtiments :

Un choix passionnant de solution, systèmes et d'accessoires à haute performance pour créer et protéger différents types et styles de bâtiments.

Industrie :

Cloisons, revêtements, étanchéité, et solution de toiture à haute performance pour gérer et créer des solutions extérieurs sûres, intérieurs confortables et sains pour les occupants.

Autres solutions industrielles :

Saint-Gobain met ses produits et matériaux au service de nombreuses industries avec, pour ambition, valeur ajoutée et haute technicité.



Entièrement testées et approuvées conformément à toutes les normes et codes nationaux et internationaux pertinents, nos solutions de construction sont idéales pour une gamme d'applications, des maisons, hôpitaux, hôtels, écoles et bureaux.

Nos équipes de spécialistes techniques et produits vous aideront à choisir la meilleure solution et vous fourniront un support technique et des conseils tout au long de votre projet.



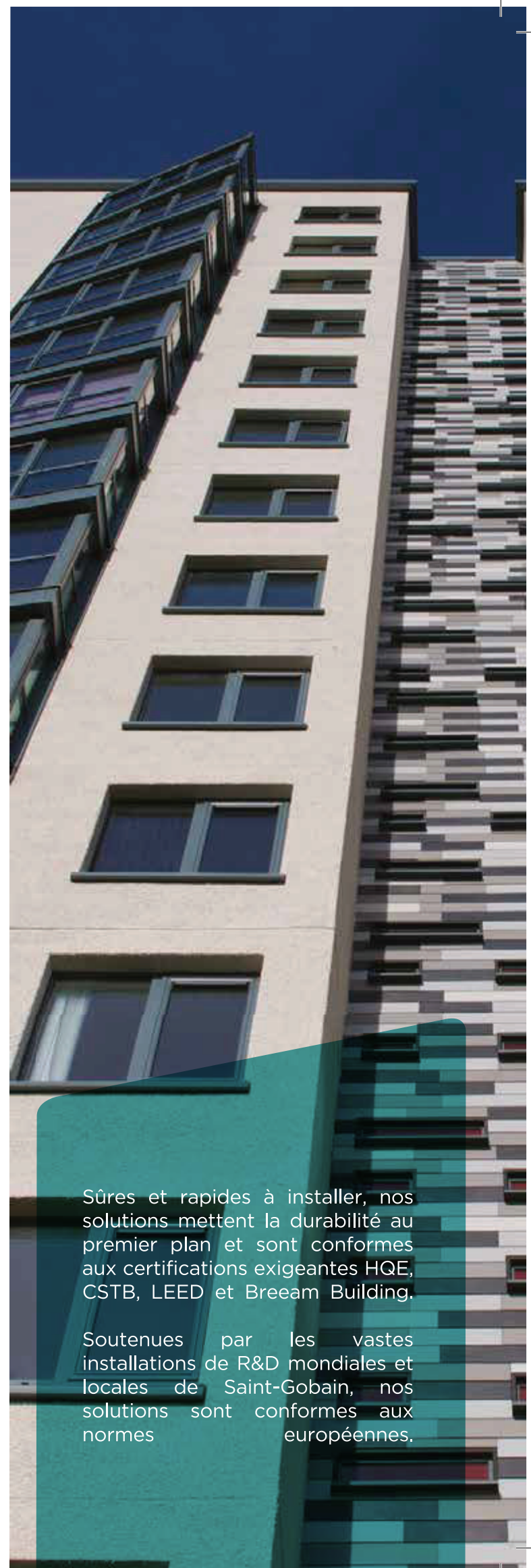
SOLUTIONS BÂTIMENT

Afin d'améliorer l'efficacité énergétique des bâtiments et renforcer le confort de l'habitat, **Saint-Gobain** propose des produits d'isolation thermique par l'extérieur (ITE).

Consistant à poser l'isolant sur les murs extérieurs d'un bâtiment, cette technique renforce les performances thermiques globales du bâtiment et permet ainsi de réaliser des économies d'énergies substantielles.

L'isolation des façades permet à l'habitant de profiter d'un confort de vie accru, rester au chaud dans votre habitat à l'aide de l'isolation de façade.

L'isolation des façades par l'extérieur propose de nombreux avantages. Celle-ci permet de réduire les chocs liés à la façade, de réaliser des économies d'énergie, de rénover l'apparence de la façade mais aussi d'assurer une isolation de façon pérenne. L'isolation des façades extérieures d'une maison par exemple n'est pas une longue tâche, en effet la mise en oeuvre de l'isolation des façades est relativement rapide.



Sûres et rapides à installer, nos solutions mettent la durabilité au premier plan et sont conformes aux certifications exigeantes HQE, CSTB, LEED et Breeam Building.

Soutenues par les vastes installations de R&D mondiales et locales de Saint-Gobain, nos solutions sont conformes aux normes européennes.

SOLUTIONS VITRÉES POUR FAÇADES



Verre à couche de contrôle solaire et à faible émissivité.

PLANISTAR SUN est un verre à couches peu émissives et de contrôle solaire de très haute performance pour les doubles vitrages des fenêtres, baies vitrées et vérandas.

Le verre **PLANISTAR SUN** permet à la fois de maintenir une bonne température dans les pièces et de minimiser les besoins énergétiques des bâtiments.



Les doubles vitrages avec **COOL-LITE SKN 154** ou **SKN 154** représentent une transmission lumineuse moyenne de 52 % et un niveau de protection solaire élevé ($g=0,28$). Ils sont des vitrages bien adaptés aux projets tertiaires neufs ou en rénovation, où une protection solaire élevée est souhaitée tout en maintenant un apport moyen en lumière naturelle. C'est en particulier le cas pour :

- les façades fortement vitrées,
- les façades orientées au sud ou à l'ouest, dans des climats chauds et ensoleillés,
- les verrières ou les toitures.



Verre de contrôle solaire et faible émissivité. SGG **COOL-LITE KNT** est une famille de verre feuilleté à faible émissivité et contrôle solaire, qui permet de réduire le passage de la chaleur et présente un coefficient d'isolation élevé. Les verres KNT sont des produits avec un revêtement en argent, ce qui les rend efficaces sans sacrifier leur chemin lumineux. Ce sont les verres idéaux pour la construction de façades.



SAINT-GOBAIN SYSTÈMES DE FAÇADE - INNOVANTS



Placotherm V est une solution de façade développée par **Saint-gobain Placo**, elle répond aux critères les plus exigeants d'amélioration des performances des façades, dans les bâtiments à déficit d'efficacité énergétique. Avec des critères de simplicité et de rapidité de construction, le système contribue à la rénovation des façades des bâtiments existants et neufs.



RÉSISTANCE
AU FEU



ISOLATION
ACOUSTIQUE



CONSTRUCTION
LÉGÈRE



ISOLATION
THERMIQUE



DURABILITÉ



INSTALLATION RAPIDE
ET FACILE

ISOVER
SAINT-GOBAIN

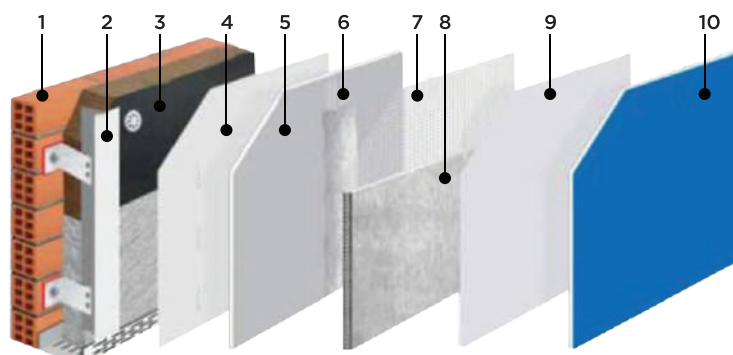
Placo
SAINT-GOBAIN

weber
SAINT-GOBAIN

**Saint-Gobain
Système Façade**
- ETICS / EIFS



**Saint-Gobain
Système Façade**
- Façade ventilée



- 1: Support bas.
- 2: Structure métallique.
- 3: Isolation.
- 4: Membrane d'étanchéité.
- 5: Plaque.
- 6: Traitement des joints.
- 7: Maille de renfort.
- 8: Mortier de base.
- 9: Revêtement.
- 10: Revêtement.

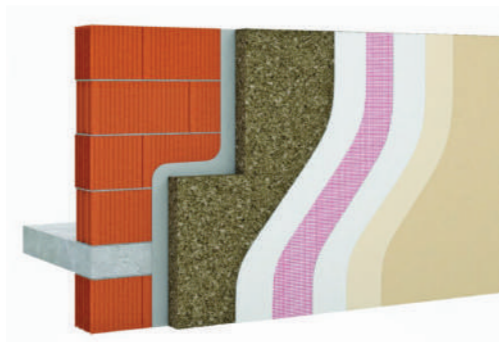
Façade ventilée: ECOVENT 035

Réhabilitation énergétique de façade, par revêtement extérieur avec lame d'air ventilée, système Placotherm V "PLACO®" composé d'une isolation de panneau en laine minérale, Ecovent 035, selon NF EN 13162, de 60 mm d'épaisseur, revêtu sur une de ses faces par un voile noir, fixé mécaniquement, d'une structure métallique en aluminium extrudé de montants verticaux en T et en L, de 1,8 mm d'épaisseur avec une modulation de 600 mm, fixée au support de base avec des consoles et créant une lame d'air, sur laquelle est vissée une plaque Aquaroc 13 de 12,5 mm d'épaisseur ou Glassroc, sont placées bande de joints Cinta Malla 160, et maille de renfort Malla 160, fixées avec mortier polymérique à prestations élevées, webertherm base, couleur gris, et comme revêtement sont appliquées une couche d'adhérence et de régulation de l'absorption weber CS et une couche de mortier acrylique webertene stilo, de 2 à 3 mm d'épaisseur, couleur Blanco, finition goutte, une membrane souple imperméable à l'eau de pluie et perméable à la vapeur d'eau, Tyvek Estándar sera placée entre les profilés et la plaque.



webertherm XM natura

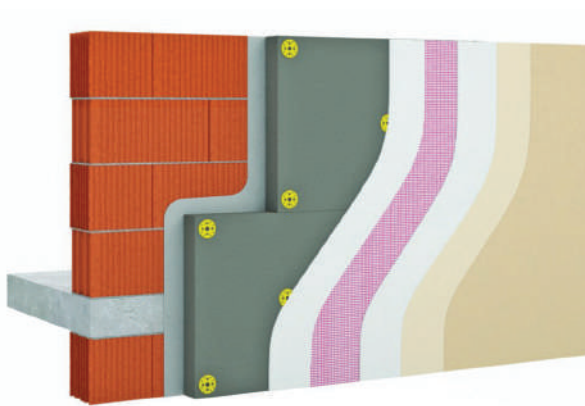
Système ITE avec isolant liège calé-chevillé et sous-enduit minéral à la chaux aérienne doté d'une multitude de choix de finitions : silicates, organiques, minérales minces et semi épaisses.





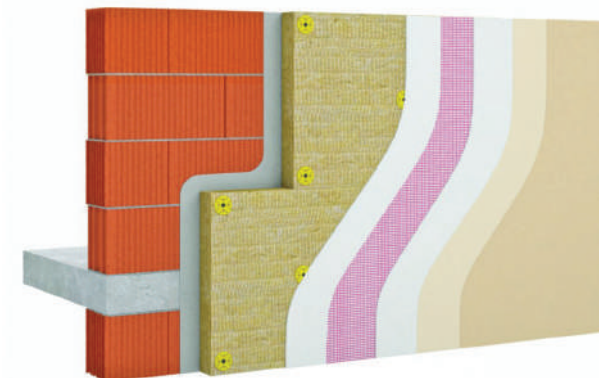
webertherm PPE PSE calé-chevillé

Système ITE avec polystyrène calé-chevillé revêtu d'un sous-enduit et d'un enduit de parement organique



Système ITE avec laine de verre

Système ITE avec laine de verre calé-chevillé et sous-enduit à la chaux aérienne doté d'une multitude de choix de finitions : silicates, organiques, minérales minces et semi épaisses.



SOLUTIONS INNOVANTES

ISOVER
SAINT-GOBAIN

Placo
SAINT-GOBAIN

ARENA APTA

Panneaux et rouleaux semi-rigides de laine minérale arena APTA, non hydrophiles, non revêtus.

la gamme ARENA d'Isover constitue la solution idéale pour :

- Les cloisons de séparation intérieures verticales, notamment les cloisons sèches avec structure métallique et plaque de plâtre laminé.
- Isolation thermique et acoustique des façades via doublage ou lame d'air.
- Isolation des planchers sans charges.



RÉSISTANCE
AU FEU



ISOLATION
ACOUSTIQUE



CONSTRUCTION
LÉGÈRE



ISOLATION
THERMIQUE



DURABILITÉ



INSTALLATION RAPIDE
ET FACILE

ISOVER
SAINT-GOBAIN

Placo
SAINT-GOBAIN

DRYWALL

Panneaux et rouleaux semi-rigides ISOVER, non hydrophiles, sans revêtement.

En raison de ses excellentes propriétés acoustiques et d'adaptation, le produit Drywall ISOVER représente une solution idéale pour Les cloisons de séparation intérieures verticales, notamment extradossées en plaque de plâtre laminé.





Plaques de plâtre avec résistance aux intempéries renforcées par des membranes en fibre de verre. La plaque Glasroc X est une plaque de plâtre destinée au parachèvement sec, constituée d'une âme en plâtre modifiée et renforcée de fibres de verre aux propriétés anti-humidité et antimoisissure améliorées, revêtue d'un coating résistant aux UV, hydrofuge spécial et est armée d'un voile de fibre de verre.



Plaque de plâtre de haute qualité adaptée au confort de vie contemporain. Par sa composition, la plaque Habito® est résistance aux chocs, durable, résistance à la transmission de bruits et particulièrement adaptée à l'accrochage d'objets divers.

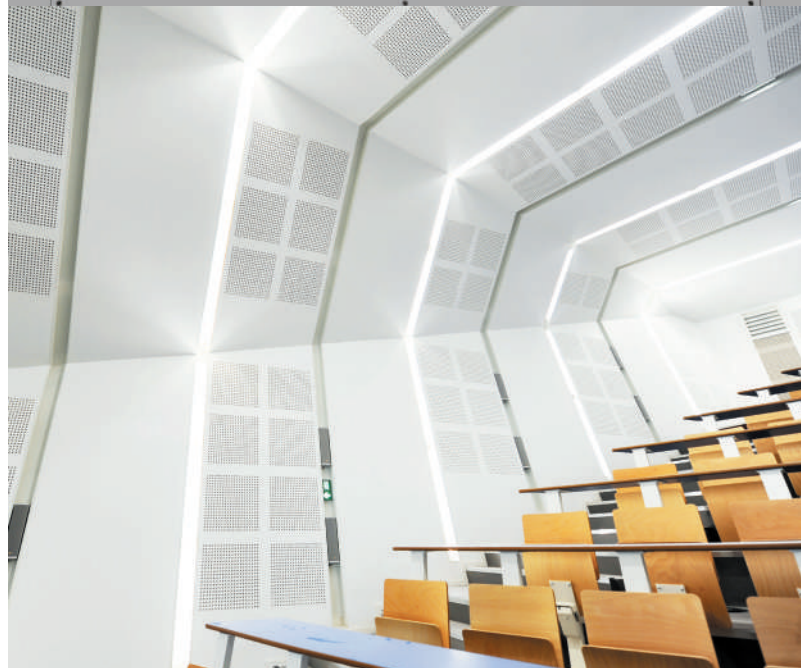
Rigitone® Gyptone®

PLAFONDS DÉCORATIFS ET ACOUSTIQUES Rigitone® et Gyptone® Placo® développe ses plafonds avec l'aide d'architectes, de designers et d'acousticiens. Nos solutions de plaques Rigitone® et Gyptone® permettent une grande liberté architecturale et sont adaptées à tous types de plafonds décoratifs et acoustiques !

Les plaques Rigitone®, perforées sur la totalité de leur surface, offrent la possibilité de créer des plafonds modernes et originaux, dotés d'excellentes performances acoustiques.

Les plaques Gyptone®, à hautes performances acoustiques, proposent des perforations élégantes et variées qui en font une source d'inspiration pour de nombreux projets architecturaux.

Nos plafonds acoustiques et décoratifs Gyptone® et Rigitone® intègrent la technologie exclusive Activ'Air® qui permet aux plafonds décoratifs Activ'Air® de diminuer durablement jusqu'à 80 % la concentration en formaldéhydes de l'air ambiant.





Industrial



Education



Healthcare



Hospitality



Leisure



Retail



Office



Entertainment



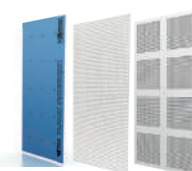
Residential



ABSORPTION & ISOLATION ACOUSTIQUE

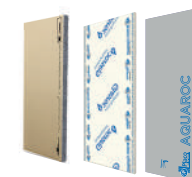
Systèmes de construction de structure simple ou double avec des « plaques ou dalles »* permettant de réduire les nuisances sonores intérieures et extérieures.

*Placo® Phonique, Rigitone®, Gyptone®



ISOLATION THERMIQUE

Profiter d'une température agréable été comme hiver, tout en minimisant les consommations d'énergie grâce aux solutions d'isolation des murs de Placo® par l'extérieur ou par l'intérieur.



QUALITE DE L'AIR

Dans le cadre de son engagement de qualité dans la construction, Placo® a conçu la technologie Activ'Air et occupe la place de pionnier de la technologie des produits de construction quant à la Qualité de l'Air Intérieur.



RÉSISTANCE À L'HUMIDITÉ

Systèmes qui intègrent des plaques* comprenant dans leur composition des additifs réduisant la capacité d'absorption de l'eau permettant une meilleure résistance à l'humidité.

* Placomarine® (PPM), Glasroc® X, Aquaroc®, Habito Hydro®



PROTECTION INCENDIE PASSIVE

Pour une protection incendie efficace, nous proposons des systèmes qui intègrent dans leur composition des plaques* spécialement conçues pour apporter une meilleure résistance au feu du système.

Placoflam® (PPF) Glasroc® F



RESISTANCE MECANIQUE

Placo® propose des systèmes intégrant dans leur composition des plaques de plâtre, qui leur apportent des propriétés spéciales quant à la résistance aux impacts et à la capacité de charge du système.

Placo® Impact Activ'Air®, Habito®



SOLUTIONS MORTIERS INTÉRIEURS



Pro-yal est un enduit de plâtre spécialement formulé pour une application mécanique à l'aide d'une machine de projection. Ce produit est destiné au revêtement des murs, plafonds intérieurs à l'état brut (briques, béton ...). Il est conçu pour remplacer l'enduit à base de ciment et de sable, formulé généralement sur chantier. **Pro-yal** répond aux standards de qualité les plus élevés et offre à son utilisateur un rendement supérieur et une excellente ouvrabilité.



ISOLATION
PHONIQUE



EXCELLENT
RENDU



PRODUIT
LÉGER



RÉGULATION
THERMIQUE



RENDEMENT
ÉLEVÉ



weberev dress un mortier de dressage sec type M.7,5 prêt à l'emploi pour montage et assemblage de tous types des blocs céramiques et en béton, réalisation d'enduits traditionnels en intérieur, gris, facile à utiliser et peut être enduit de peinture.



AJOUT D'EAU



CONSOMMATION



ÉCONOMIQUE



SOLUTIONS FAÇADES EXTÉRIEURES



weber
SAINT-GOBAIN



weberrev hidro mortier minéral hydrofuge en couche épaisse comme base d'un revêtement final pour l'intérieur et extérieur existant en blanc et gris.



weber
SAINT-GOBAIN



weberpral prisma mortier monocouche finition brossée et rustique, revêtement minéral allégé pour l'imperméabilisation et décoration de toute sorte de façades extérieures. Sur murs et plafonds, en bâtiment neuf et réhabilitation. Disponible en 24 couleurs.



Des aspects, des
lumières, des
apparences colorées



SOLUTIONS INDUSTRIELLES

Saint-Gobain produit et fournit des solutions techniques, équipements et consommables de haute technicité, pour une grande variété d'industries. Industries lourdes, manufacturières et de pointe bénéficient de la capacité d'innovation du Groupe.

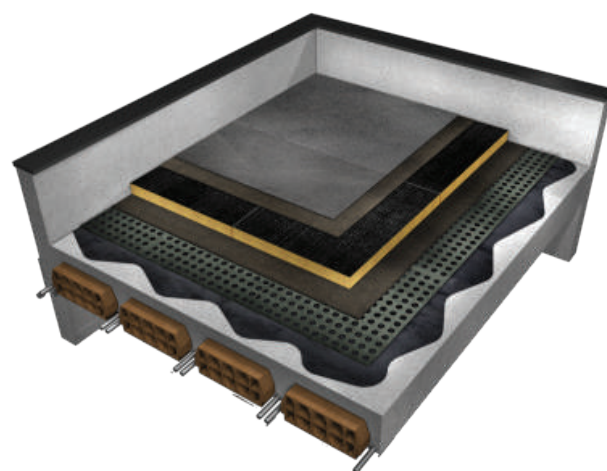
Les produits du Groupe, souvent co-développés avec ses clients partenaires, contribuent, grâce à leur fiabilité et leur durabilité, à allonger la durée de vie des installations industrielles et à les rendre plus efficaces et moins coûteuses.



SOLUTIONS TOITURES

ISOVER
SAINT-GOBAIN

Alphatoit et **IXXO** panneaux rigides en Laine de roche, à excellentes performances thermo-acoustiques et mécaniques non hydrophile, ils constituent la solution idéale pour l'isolation des toitures étanchées contribue également positivement aux indicateurs utilisés dans les démarches de certification volontaire des bâtiments type HQE ®.



bituver

Les membranes **BITUVER X-10** sont réalisées avec un composé élastoplastomère (BPP) qui atteint une flexibilité à froid de -10°C grâce à une faible teneur en charge. Les produits sont renforcés par du polyester stabilisé avec des filaments de verre ou par un mat de verre.

Particulièrement recommandées pour l'étanchéité des toitures.



SOLUTIONS D'ÉTANCHÉITÉ ET IMPERMÉABILISATION



Etanchéité bitumineuse
Bituver membrane d'imperméabilisation
bitume-polymère pour toiture



SAINT-GOBAIN

Etanchéité à base polyuréthane
weberdry PUR est un nouveau système
pour réaliser l'étanchéité des balcons,
loggias et coursives.



REMUER AVANT
D'UTILISER



APPLICATION
AU ROULEAU



weberdry PUR coat
utiliser pour une couleur
stable et sans farinage ou une
couleur finale foncée



SAINT-GOBAIN

Imperméabilisant par minéralisation
weberdry imperflex mortier
imperméabilisant flexible monocomposant pour
l'imperméabilisation de bains, douches, piscines,
etc., avant la pose de revêtements céramiques.



APPLICATION
MANUELLE
OU PROJETÉE



POUR PISCINE



IMPERMÉABLE

SOLUTIONS REVÊTEMENT DE SOL



La première exigence pour les sols intérieurs est une finition lisse et parfaitement plane. **weberfloor top** est la solution parfaite, simple à appliquer et à séchage rapide, le composé de l'autonivelant répond aux normes locales et internationales.



weberfloor fluid mortier auto lissant et à prise rapide pour le lissage et la régularisation des sols intérieurs au moyen d'une chape à couche épaisse de 8 à 50mm d'épaisseur, avant la pose d'un revêtement léger, céramique ou peinture.



weberfloor dur mortier polymère autonivelant renforcé de fibre de verre, conçu pour les sols industriels et parkings à trafic modéré ou intense et indiqué pour être recouvert de revêtements époxy tels que **weber PX 100**.



SOLUTIONS REVÊTEMENT DE SOL



Mortier époxy pour collage et jointoiement de carrelage. Il est facile à appliquer et nettoyer, et très résistant aux agressions chimiques.



webercol lanic colle à adhérence élevée classée C2TE pour la pose de carreaux céramiques, carreaux sur carreaux, plaque de plâtre BA13, marbre, pierre naturelle, avec ou sans absorption, de petit et grand format, et spécialement grès-cérame. Pour revêtements de sols extérieurs et intérieurs et murs intérieurs.



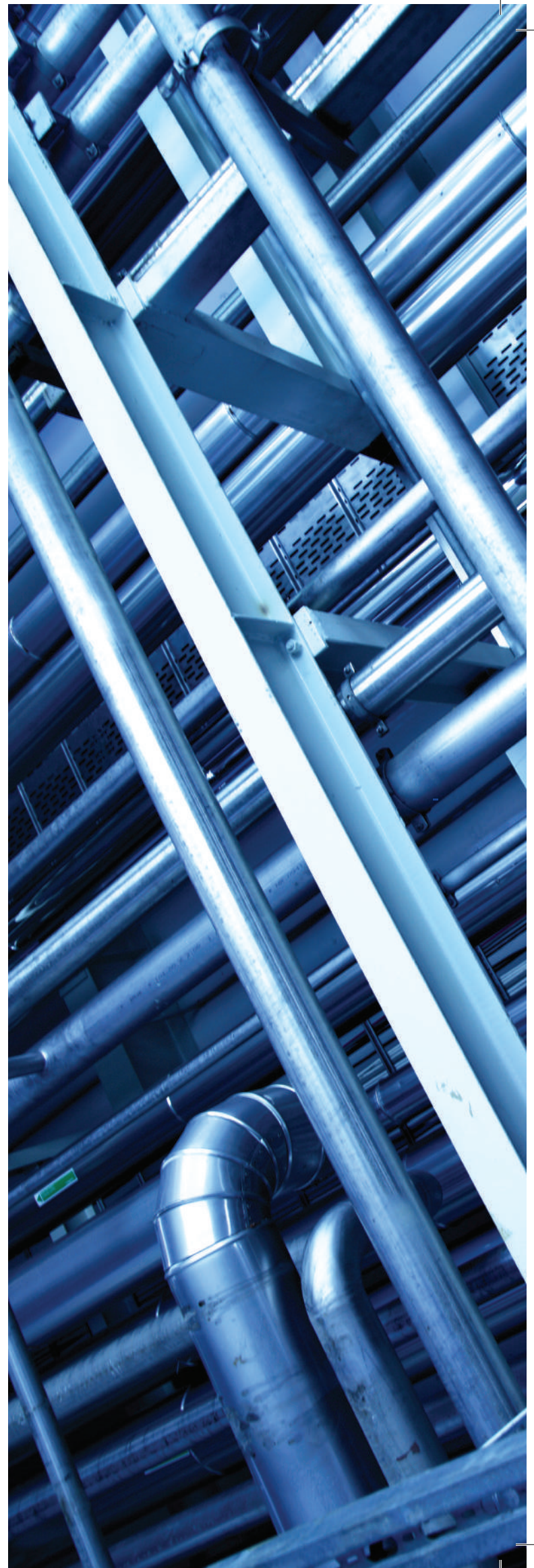
webercol flex colle à haut rendement spéciale grands formats et planchers chauffants, pour façades, sols de grandes superficies, collage de tous types de carrelages : (marbre, granit...) de tous formats, de toutes porosités.

- Utilisable à l'extérieur et à l'intérieur.
- Utilisable sur sols chauffants.
- Apte pour immersion.

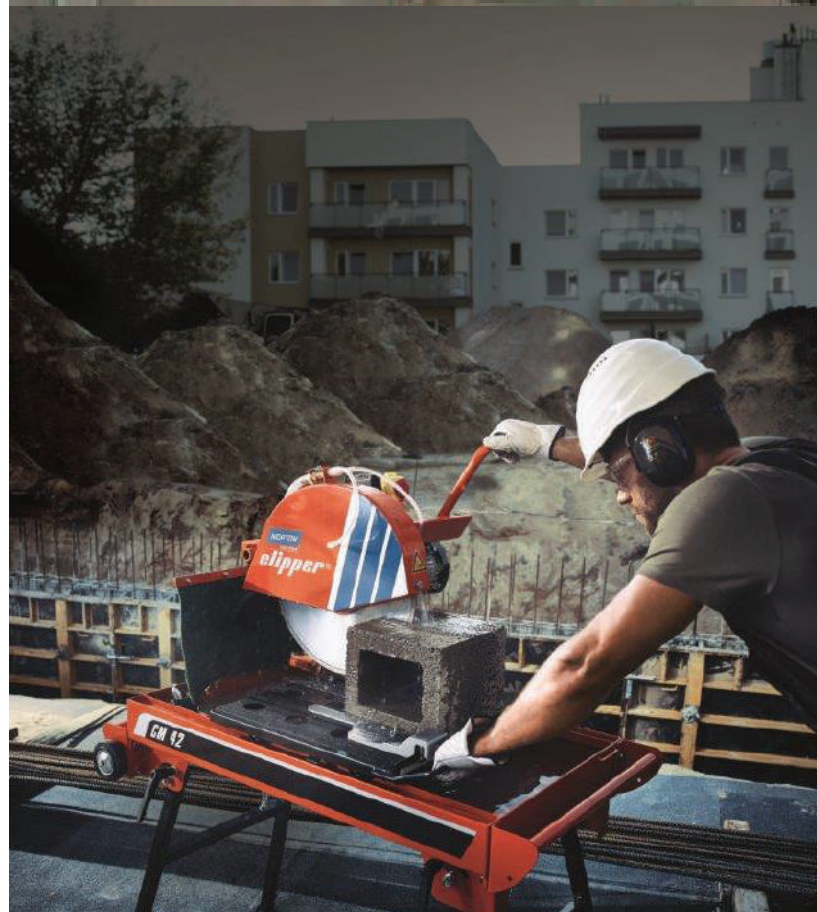


AUTRES SOLUTIONS INDUSTRIELLES

Les solutions en laine minérale de **Saint-Gobain** sont adaptées aux procédés industriels, équipements et usines, notamment dans le domaine du pétrole, du gaz et de l'industrie chimique. Les produits ISOVER garantissent des niveaux élevés de performance thermique à des fins économiques et environnementales pour rendre les procédés plus économes en énergie. Ils peuvent résister à des températures allant jusqu'à 700°C et sont non combustibles. Ces isolants fournissent une excellente performance acoustique, nécessaire pour maîtriser les nuisances sonores des usines. Les solutions ISOVER répondent également aux besoins spécifiques des fabricants d'électroménager : l'isolation des fours de cuisson et des réfrigérateurs.



SOLUTIONS INDUSTRIELLES



ISOVER
SAINT-GOBAIN

Climaver

Notre système de conduits Climaver économise un espace précieux, réduit le temps d'installation et est plus rentable que les conduits métalliques traditionnels

Le système de conduits pré-isolés haute performance vous permet de répondre aux exigences de performance thermique, acoustique et au feu stipulées par les réglementations de construction strictes d'aujourd'hui. Fabriqués à partir de laine minérale de verre, les panneaux isolants climaver contiennent jusqu'à 80% de verre recyclé.

Une fois installées, les sections de conduits sont scellées, empêchant les fuites et le transfert de chaleur, réduisant ainsi les coûts opérationnels et permettant l'optimisation de la conception initiale de l'unité CVC



NORTON
SAINT-GOBAIN

clipper

Les nouvelles lames de coupe Clipper «Silencio» sont 30 fois moins bruyantes que les lames traditionnelles utilisées lors de la construction pour la coupe du béton et blocs de maçonnerie. Ils sont certifiés OSA, ce qui rend le travail pendant la construction sécurité et très sûr.

NOS SERVICES

ACADÉMIE SAINT-GOBAIN

Saint-Gobain, à travers ses marques, développe et produit de nouvelles générations de matériaux et de solutions depuis plus de 350 ans avec une approche moderne et intégrée du marché de la construction, avec la même énergie et le même enthousiasme, nous nous engageons par le biais de la formation dans la diffusion de la construction innovante et durable, à tous les métiers de la construction pour **l'amélioration des modes constructifs au Maroc tout en apportant des solutions innovantes pour le confort, bien-être et l'économie d'énergie dans les habitations**



Saint-Gobain Weber Maroc, filiale du groupe saint-Gobain, propose des formations théoriques et techniques sur les produits, solutions et systèmes adaptés au niveau de chacun au sein de l'école weberACADEMY basée à Dar bouazza. Inscription gratuite à tous les modules de formation sur le lien suivant :

www.ma.weber/weberACADEMY



L'académie de plâtre **Lafarge Placo Maroc** a pour vocation de mettre en avant ses nouvelles solutions de plâtre auprès de clients, ainsi que des professionnels du métier du bâtiment (architectes, bureaux d'études...), et contribuer par là au développement de l'urbanisation dans notre pays.

Inscription gratuite à tous les modules de formations sur le mortier plâtre sur le lien suivants :

www.lafargeplaco.ma/web.académie

NOS PROJETS



CASA MARINA



GARE ROUTIÈRE DE
RABAT



GRAND THÉÂTRE
CASABLANCA



MUSÉE MOHAMMED VI D'ART MODERNE
ET CONTEMPORAIN RABAT



PALAIS DES ARTS ET DE LA
CULTURE TANGER



UNIVERSITÉ POLYTECHNIQUE
MOHAMMED VI BENGUERIR



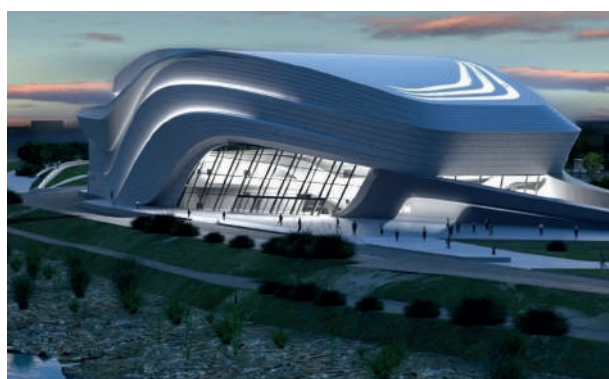
FAUBOURGS D'ANFA
CASABLANCA



FAIRMONT TAGHAZOUT BAY
TAGHAZOUT



BO 52
CASABLANCA



LE GRAND THÉÂTRE
RABAT



HOTEL MARRIOTT TAGHAZOUT BAY
TAGHAZOUT



TERRE OCÉANE
CASABLANCA

NOS CONTACTS



Saint-Gobain Maroc

Visitez le showroom bâtiment situé à Boulevard Moulay Ismail Ain Sebaâ Casablanca
Ou contactez-nous pour prendre un rendez-vous : +212 522 689 001



Lafarge Placo

Nom : Meriem FETTACH
Email : Meriem.fettach@saint-gobain.com
Téléphone : +212 656 643 694
Site web : www.lafargeplaco.ma



Saint-Gobain Glass

Nom : Wahiba FATHI
Email : fatihi.wahiba@ctc.ma
Téléphone : +212 661 194 489
Site web : www.saint-gobain-glass.com



Saint-gobain Weber

Nom : Meriem LJAZOULI
Email : meriem.ljazouli@saint-gobain.com
Téléphone : +212 664 448 649
Site web : www.ma.weber



Saint-Gobain Isover

Nom : Issam BAABOUA NEJJAR
Email : Issam.baabouanejjar@saint-gobain.com
Téléphone : +212 619 855 855
Site web : www.isover.ma



“MAKING THE WORLD A BETTER HOME.”

NOTRE RAISON D’ÊTRE FIXE LE CAP DE NOTRE AVENIR COMMUN. AVEC ET POUR NOS CLIENTS, NOUS CONCEVONS, PRODUISONS ET DISTRIBUONS DES MATÉRIAUX ET DES SOLUTIONS QUI ONT UN IMPACT POSITIF SUR LA VIE DE CHACUNE ET DE CHACUN, ET APPORTENT BIEN-ÊTRE, QUALITÉ DE VIE ET PERFORMANCE, TOUT EN PRENANT SOIN DE LA PLANÈTE.

NOTRE RAISON D’ÊTRE NOUS RESSEMBLE. NOS 350 ANS D’HISTOIRE, LA FORCE DE NOTRE COLLECTIF ET NOTRE LEADERSHIP NOUS DONNENT LA RESPONSABILITÉ ET LE POUVOIR DE POURSUIVRE NOTRE DÉVELOPPEMENT, EN RELEVANT LES GRANDS DÉFIS DE L’HUMANITÉ QUE SONT LE CHANGEMENT CLIMATIQUE, LA PROTECTION DES RESSOURCES ET L’INCLUSION.

NOUS SOMMES UNE ENTREPRISE À LA FOIS INTERNATIONALE ET MULTI-LOCALE, PLEINEMENT INTÉGRÉE AUX TERRITOIRES DANS LESQUELS NOUS SOMMES IMPLANTÉS POUR SOUTENIR LEUR DYNAMIQUE, ET PARTICIPER À LA CRÉATION D’UN MONDE PLUS JUSTE ET PLUS DURABLE, PLUS OUVERT ET PLUS ENGAGEANT.

NOTRE RAISON D’ÊTRE EST UN APPEL À AGIR. NOTRE DÉMARCHE EST CLAIREMENT ORIENTÉE VERS L’AVENIR. AVEC NOS CLIENTS, NOS PARTENAIRES ET L’ENSEMBLE DE NOS PARTIES PRENANTES, ELLE INSPIRE NOTRE ACTION POUR LIBÉRER LES ASPIRATIONS INDIVIDUELLES ET COLLECTIVES, ET PERMETTRE À TOUS ET À CHACUN DE MIEUX HABITER LE MONDE. ELLE NOUS INVITE À INNOVER DE MANIÈRE OUVERTE, DANS L’AMBITION SANS CESSER RENOUVELÉE D’UNIR TOUJOURS MIEUX L’HUMANITÉ ET LA NATURE POUR LE BIEN COMMUN.

NOTRE RAISON D’ÊTRE S’APPUIE SUR DES VALEURS QUI NOUS GUIDENT. NOTRE MISSION EST MENÉE DANS LE RESPECT DE NOS PRINCIPES DE COMPORTEMENT ET D’ACTION ET DES VALEURS HUMANISTES QUI IRRIGENT NOTRE CULTURE D’ENTREPRISE. ÉCOUTE, DIALOGUE, BIENVEILLANCE, SOLIDARITÉ, CONFIANCE ET RESPECT DES DIFFÉRENCES SONT AU CŒUR DE NOTRE ENGAGEMENT.

C’EST L’AMBITION PROFONDE DE NOTRE RAISON D’ÊTRE : AGIR CHAQUE JOUR **POUR FAIRE DU MONDE UNE MAISON COMMUNE PLUS BELLE ET PLUS DURABLE.**





Saint-Gobain Maroc
Boulevard Moulay Ismail Ain Sebâa
20290 - Casablanca - Maroc

Tel: +212 522 689 000

